



Spółdzielnia Mieszkaniowa BUDOWLANI
 ul. T. Boya - Żeleńskiego 1
 85 - 858 Bydgoszcz
 sekretariat@smbudowlani.pl 52 366 44 00

Budynek mieszkalny wielorodzinny
 przy ul. Chodkiewicza 64-66 i E. Plater
 Bydgoszcz

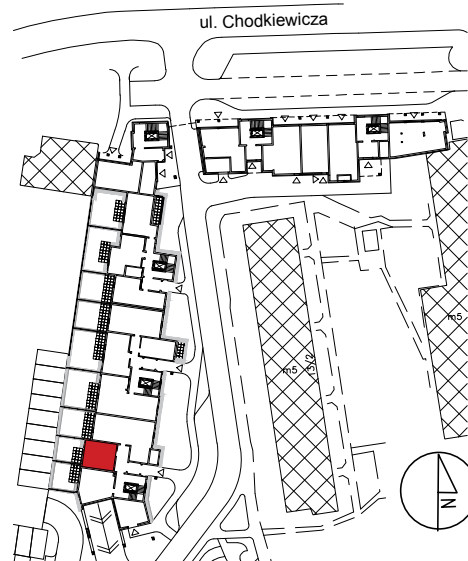
LEGENDA

- Ⓜ videodofon
- Ⓜ gniazdo RTV + SAT
- Ⓜ gniazdo telefoniczne / internetowe
- Ⓜ skrzynka elektryczna i teletechniczna
- Ⓜ oprawa oświetlenia zewnętrznego
- Ⓜ wypust ścienny pod oprawę
- Ⓜ wypust sufitowy pod oprawę
- Ⓜ zasilanie kuchni elektrycznej
- Ⓜ wypusty oświetlenia szafek
- Ⓜ gniazda wtykowe
- Ⓜ wyłączniki
- Ⓜ uziemienie wyrównawcze miejscowe
- Ⓜ pion kanalizacyjny
- Ⓜ kanał wentylacji kuchni/tazienki
- Ⓜ kanał wentylacyjny podł. okapu kuchni
- Ⓜ nawiewnik montowany na rolecie zewnętrznej

- Ⓜ sufit podwieszany w łazience
- Ⓜ grzejnik łazienkowy (wys. x szer.)
- Ⓜ grzejnik płytowy (wys. x szer.)
- Ⓜ wymiary otworu (szer. x wys.)
- Ⓜ okno z dolną witryną
- Ⓜ ogrodzenie modułowe z prętów zgrzewanych na blokach betonowych przysypanych żwirem
- Ⓜ opaska żwirowa
- Ⓜ ściana nierozbieralna
- Ⓜ ściana z możliwością rozbiórki

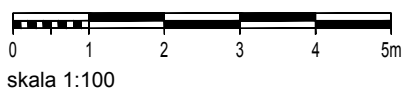
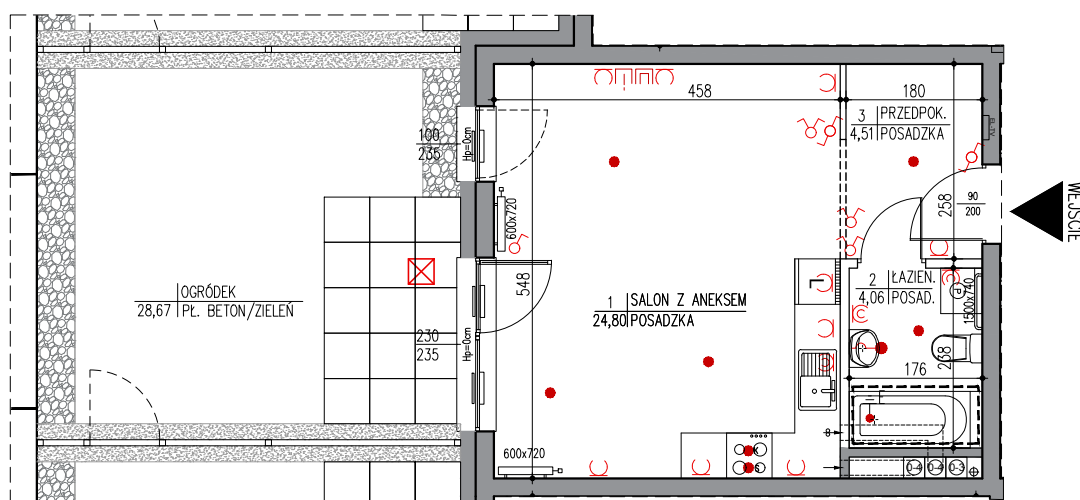
- Uwagi :
- Wyliczona powierzchnia użytkowa mieszkania może ulec zmianie na dalszym etapie opracowania
 - Wymiary pomieszczeń podane na rysunku są wymiarami w świetle ścian w stanie surowym, niewykończonym
 - Powierzchnia liczona z uwzględnieniem warstwy wykończeniowej ścian – tynk gipsowy gr. 1,5 cm

Lokalizacja mieszkania w budynku
Rysunek sytuacji z rzutem parteru



MIESZKANIE 58

1-pokojowe z aneksem kuchennym	pow. użytkowa 33,37 m ²
parter	pow. ogródka 28,67 m ²
	pow. netto 34,29 m ²



Cena lokalu	Cena balkonu/tarasu	Cena pomieszczenia przynależnego	OGÓLEM
231 868,98 zł	-	4 640,00 zł	236 508,98 zł
SM BUDOWLANI			ZAMAWIAJĄCY
Pracownia Projektowa "ATOR" arch. Janusz Mikielski			