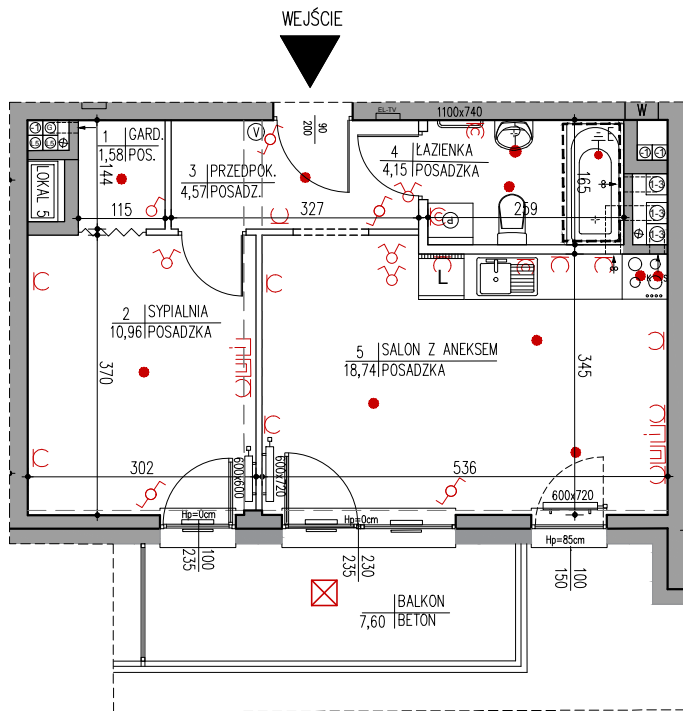
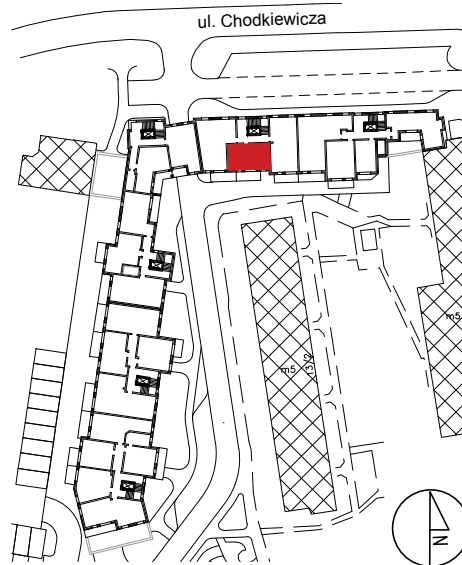




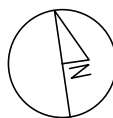
**Spółdzielnia Mieszkaniowa BUDOWLANI**  
 ul. T. Boya - Żeleńskiego 1  
 85 - 858 Bydgoszcz  
 sekretariat@smbudowlani.pl 52 366 44 00

**Budynek mieszkalny wielorodzinny**  
 przy ul. Chodkiewicza 64-66 i E. Plater  
 Bydgoszcz

**Lokalizacja mieszkania w budynku**  
**Rysunek sytuacji z rzutem 3 piętra**



skala 1:100



**MIESZKANIE 20**

2-pokojowe z aneksem kuchennym

3 piętro

pow. użytkowa 40,00 m<sup>2</sup>

pow. balkonu 7,60 m<sup>2</sup>

pow. netto 41,69 m<sup>2</sup>

**LEGENDA**

- Ⓥ videofon
- Ⓜ gniazdo RTV + SAT
- Ⓜ gniazdo telefoniczne / internetowe
- Ⓜ skrzynka elektryczna i teletechniczna
- Ⓜ oprawa oświetlenia zewnętrzno
- Ⓜ wypust ścienny pod oprawę
- Ⓜ wypust sufitowy pod oprawę
- Ⓜ zasilanie kuchni elektrycznej
- Ⓜ wypusty oświetlenia szafek
- Ⓜ gniazda wtykowe
- Ⓜ wyłączniki
- Ⓜ E uziemienie wyrównawcze miejscowe
- Ⓜ pion kanalizacyjny
- Ⓜ kanał wentylacji kuchni/łazienki
- Ⓜ kanał wentylacyjny podł. okapu kuchni
- Ⓜ nawiewnik montowany na rolcie zewnętrznej
- Ⓜ sufit podwieszany w łazience
- Ⓜ grzejnik łazienkowy (szer. x wys.)
- Ⓜ grzejnik płytowy (szer. x wys.)
- 100/235 wymiary otworu (szer. x wys.)
- Ⓜ podciąg
- Ⓜ balustrada szklana i krawędź balkonu
- Ⓜ ekran oddzielający tarasy na wys. kondygnacji
- Ⓜ ściana nierozbieralna
- Ⓜ ściana z możliwością rozbiórki

Uwagi :

- Wyliczona powierzchnia użytkowa mieszkania może ulec zmianie na dalszym etapie opracowania
- Wymiary pomieszczeń podane na rysunku są wymiarami w świetle ścian w stanie surowym, niewykończonym
- Powierzchnia liczona z uwzględnieniem warstwy wykończeniowej ścian – tynk gipsowy gr. 1,5 cm

Cena lokalu	Cena balkonu/tarasu	Cena pom. przynależnego	OGÓŁEM
285 576,50 zł	2 280,00 zł	4 240,00 zł	292 096,50 zł
SM BUDOWLANI		ZAMAWIAJĄCY	