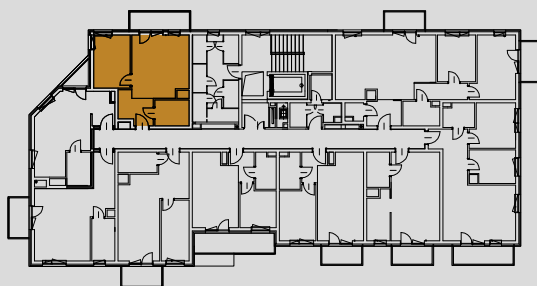




PIĘTRO	NUMER LOKALU	POWIERZCHNIA UŻYTKOWA
4	45	41,61 m <sup>2</sup>



Pomieszczenia wg projektu	Metraż
1 Salon z aneksem kuchennym	19,91
2 Pokój	11,24
3 Przedpokój	5,51
4 Łazienka	4,95
Łączna powierzchnia pomieszczeń wg projektu	41,61
<b>Powierzchnia sprzedażowa</b>	<b>42,92</b>

Załącznik Nr ..... do Umowy Nr ..... z dnia.....

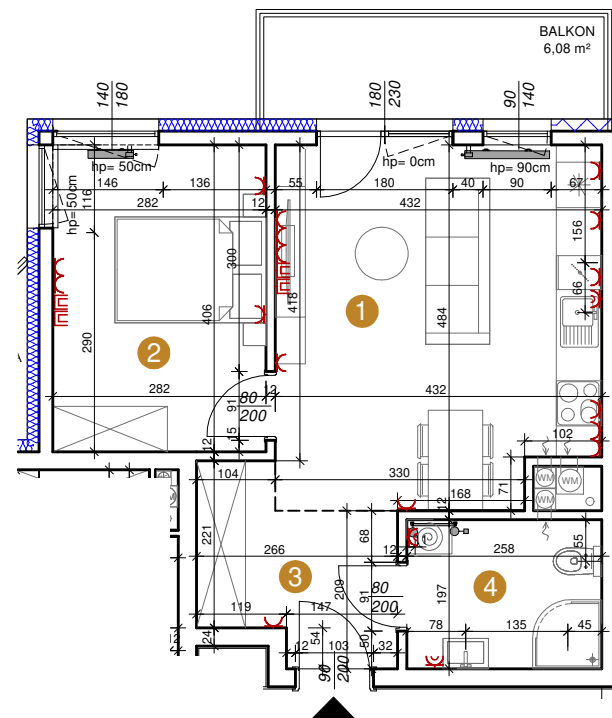


**SPÓŁDZIELNIA MIESZKANIOWA BUDOWLANI**  
 ul. T. Boya - Żeleńskiego 1  
 85-858 Bydgoszcz  
 sekretariat@smbudowlani.pl tel. 52 366 44 00

**BUDYNEK MIESZKALNY WIELORODZINNY**  
 przy ul. T. Boya - Żeleńskiego 4 w Bydgoszczy



skala 1:100



LEGENDA:

- gniazdka elektryczne
- grzejniki

\*Pomiary powierzchni użytkowej dokonywane są wg normy PN-ISO 9836:2022-07. Wymiary poszczególnych pomieszczeń pochodzą z projektu wykonawczego i nie uwzględniają grubości tynku. Powierzchnie pomieszczeń obliczono z uwzględnieniem tynku wewnętrznego grubości 1,5 cm; \*Powierzchnia sprzedażowa to łączna powierzchnia pomieszczeń wg normy PN-ISO 9836:2022-07 wraz z powierzchniami pod ścianami działowymi; \*Wymiar okna na odnośniku określa szerokość/wysokość otworu w świetle przejścia; \*Standard wykonania instalacji wod.-kan. obejmuje główne miejsce odprowadzenia ścieków i punkt poboru wody. Rozprowadzenie instalacji wewnętrznych wod.-kan. w gestii lokatora.

Wstępny koszt budowy lokalu <b>467 828,00zł</b>	Wstępny koszt budowy balkonu / tarasu <b>6 080,00zł</b>	Wstępny koszt budowy pomieszczenia przynależnego <b>16 100,00zł</b>	Wstępny koszt budowy ogółem <b>490 008,00zł</b>
SM BUDOWLANI			ZAMAWIAJĄCY