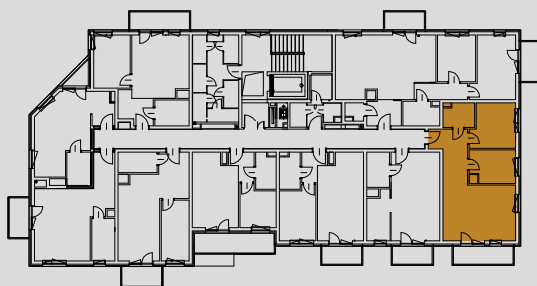




PIĘTRO	NUMER LOKALU	POWIERZCHNIA UŻYTKOWA
4	38	56,17 m ²



Pomieszczenia wg projektu	Metraż
1 Salon	23,42
2 Pokój	10,98
3 Kuchnia	8,37
4 Przedpokój	9,33
5 Łazienka	4,07
Łączna powierzchnia pomieszczeń wg projektu	56,17
Powierzchnia sprzedażowa	58,28

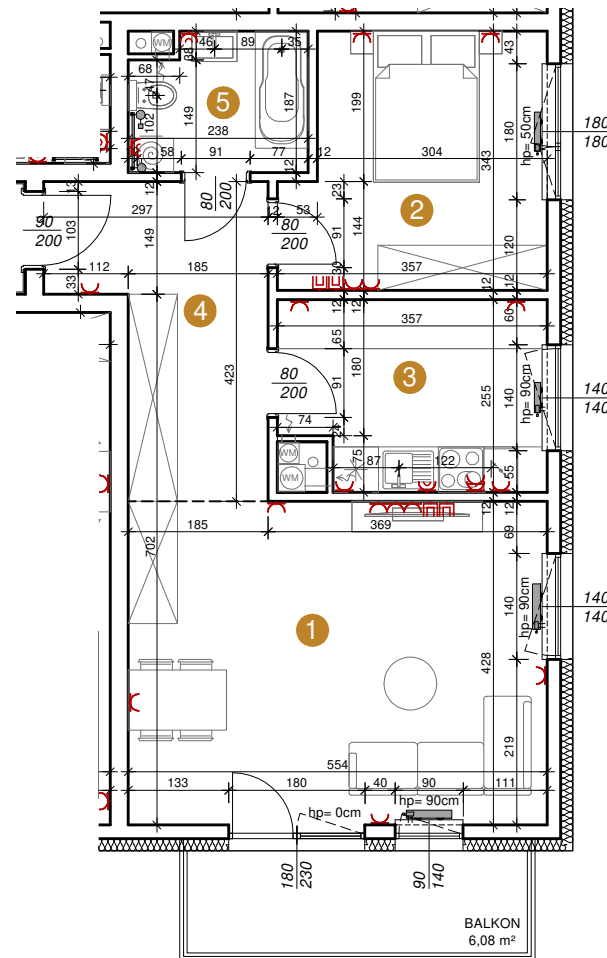
Załącznik Nr do Umowy Nr z dnia.....



SPÓŁDZIELNIA MIESZKANIOWA BUDOWLANI

ul. T. Boya - Żeleńskiego 1
85-858 Bydgoszcz
sekretariat@smbudowlani.pl tel. 52 366 44 00

BUDYNEK MIESZKALNY WIELORODZINNY
przy ul. T. Boya - Żeleńskiego 4 w Bydgoszczy



LEGENDA:

- gniazdka elektryczne
- grzejniki

*Pomiary powierzchni użytkowej dokonywane są wg normy PN-ISO 9836:2022-07. Wymiary poszczególnych pomieszczeń pochodzą z projektu wykonawczego i nie uwzględniają grubości tynku. Powierzchnie pomieszczeń obliczono z uwzględnieniem tynku wewnętrznego grubości 1,5 cm; *Powierzchnia sprzedażowa to łączna powierzchnia pomieszczeń wg normy PN-ISO 9836:2022-07 wraz z powierzchniami pod ścianami działowymi; *Wymiar okna na odnośniku określa szerokość/wysokość otworu w świetle przejścia; *Standard wykonania instalacji wod.-kan. obejmuje główne miejsce odprowadzenia ścieków i punkt poboru wody. Rozprowadzenie instalacji wewnętrznych wod.-kan. w gestii lokatora.

Wstępny koszt budowy lokalu 635 252,00zł	Wstępny koszt budowy balkonu / tarasu 6 080,00zł	Wstępny koszt budowy pomieszczenia przynależnego 12 800,00zł	Wstępny koszt budowy ogółem 654 132,00zł
SM BUDOWLANI		ZAMAWIAJĄCY	