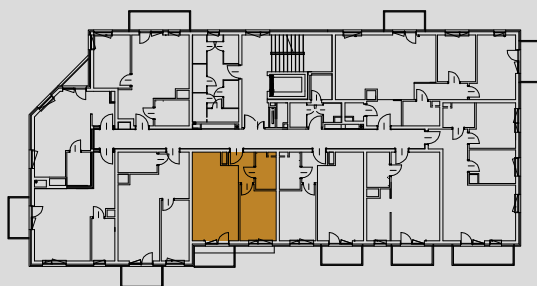




| PIĘTRO | NUMER LOKALU | POWIERZCHNIA UŻYTKOWA |
|--------|--------------|-----------------------|
| 3      | 32           | 40,28 m <sup>2</sup>  |



| Pomieszczenia wg projektu                   | Metraż       |
|---|--------------|
| 1 Salon z aneksem kuchennym                 | 22,01        |
| 2 Pokój                                     | 10,81        |
| 3 Przedpokój                                | 3,44         |
| 4 Łazienka                                  | 4,02         |
| Łączna powierzchnia pomieszczeń wg projektu | 40,28        |
| <b>Powierzchnia sprzeda owa</b>             | <b>41,78</b> |

Załącznik Nr ..... do Umowy Nr ..... z dnia.....



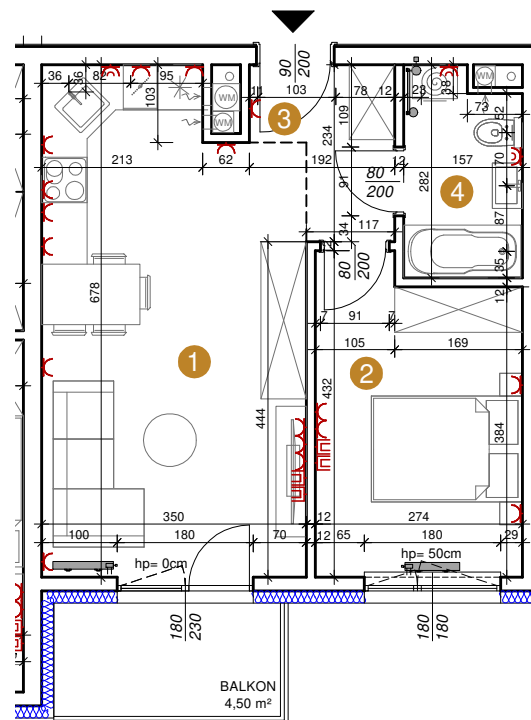
**SPÓŁDZIELNIA MIESZKANIOWA BUDOWLANI**

ul. T. Boya - Żeleńskiego 1  
85-858 Bydgoszcz  
sekretariat@smbudowlani.pl tel. 52 366 44 00

**BUDYNEK MIESZKALNY WIELORODZINNY**  
przy ul. T. Boya - Żeleńskiego 4 w Bydgoszczy



skala 1:100



**LEGENDA:**

- gniazdko elektryczne
- grzejniki

\*Pomiary powierzchni użytkowej dokonywane są wg normy PN-ISO 9836:2022-07. Wymiary poszczególnych pomieszczeń pochodzą z projektu wykonawczego i nie uwzględniają grubości tynku. Powierzchnie pomieszczeń obliczono z uwzględnieniem tynku wewnętrznego grubości 1,5 cm; \*Powierzchnia sprzedażowa to łączna powierzchnia pomieszczeń wg normy PN-ISO 9836:2022-07 wraz z powierzchniami pod ścianami działowymi; \*Wymiar okna na odnośniku określa szerokość/wysokość otworu w murze; \*Wymiar drzwi na odnośniku określa szerokość/wysokość otworu w świetle przejścia; \*Standard wykonania instalacji wod.-kan. obejmuje główne miejsce odprowadzenia ścieków i punkt poboru wody. Rozprowadzenie instalacji wewnętrznych wod.-kan. w gestii lokatora.

|   |   |   |   |
|---|---|---|---|
| Wstępny koszt budowy lokalu<br>455 402,00zł | Wstępny koszt budowy balkonu / tarasu<br>4 500,00zł | Wstępny koszt budowy pomieszczenia przynależnego<br>11 650,00zł | Wstępny koszt budowy ogółem<br>471 552,00zł |
| SM BUDOWLANI                                |   | ZAMAWIAJĄCY   |   |