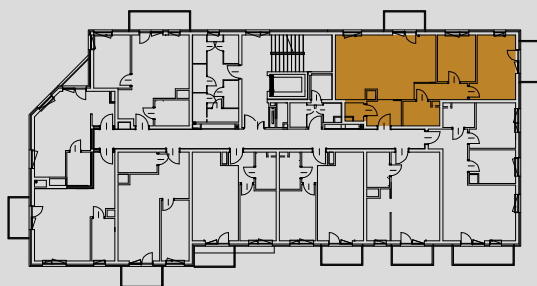




PIĘTRO **NUMER** **POWIERZCHNIA**
LOKALU **UŻYTKOWA**
3 **28** **75,75 m²**



Pomieszczenia wg projektu	Metraż
1 Salon z aneksem kuchennym	34,26
2 Pokój	10,15
3 Pokój	15,11
4 Przedpokój	4,93
5 Przedpokój	4,86
6 Łazienka	4,80
7 WC	1,64
Łączna powierzchnia pomieszczeń wg projektu	75,75
Powierzchnia sprzeda owa	78,34

Załącznik Nr do Umowy Nr z dnia.....



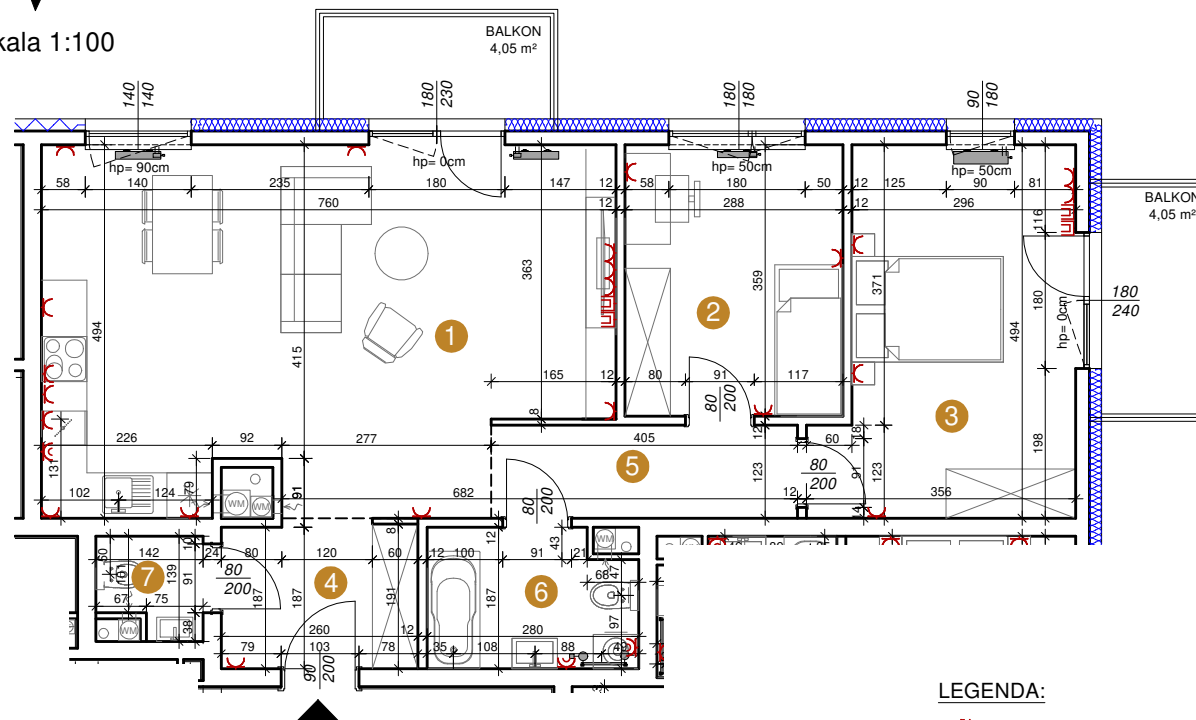
SPÓŁDZIELNIA MIESZKANIOWA BUDOWLANI

ul. T. Boya - Żeleńskiego 1
 85-858 Bydgoszcz
 sekretariat@smbudowlani.pl tel. 52 366 44 00

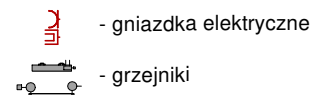
BUDYNEK MIESZKALNY WIELORODZINNY
 przy ul. T. Boya - Żeleńskiego 4 w Bydgoszczy



skala 1:100



LEGENDA:



*Pomiary powierzchni użytkowej dokonywane są wg normy PN-ISO 9836:2022-07. Wymiary poszczególnych pomieszczeń pochodzą z projektu wykonawczego i nie uwzględniają grubości tynku. Powierzchnie pomieszczeń obliczono z uwzględnieniem tynku wewnętrznego grubości 1,5 cm; *Powierzchnia sprzedażowa to łączna powierzchnia pomieszczeń wg normy PN-ISO 9836:2022-07 wraz z powierzchniami pod ścianami działowymi; *Wymiar okna na odnośniku określa szerokość/wysokość otworu w murze; *Wymiar drzwi na odnośniku określa szerokość/wysokość otworu w świetle przejścia; *Standard wykonania instalacji wod.-kan. obejmuje główne miejsce odprowadzenia ścieków i punkt poboru wody. Rozprowadzenie instalacji wewnętrznych wod.-kan. w gestii lokatora.

Wstępny koszt budowy lokalu 849 989,00zł	Wstępny koszt budowy balkonu / tarasu 8 100,00zł	Wstępny koszt budowy pomieszczenia przynależnego z m.p. nr 16	Wstępny koszt budowy ogółem 858 089,00zł
SM BUDOWLANI			ZAMAWIAJĄCY