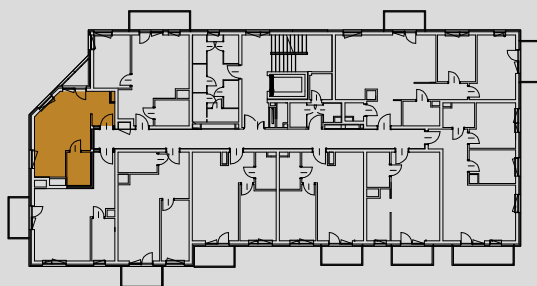




PIĘTRO	NUMER LOKALU	POWIERZCHNIA UŻYTKOWA
1	17	30,49 m <sup>2</sup>



Pomieszczenia wg projektu	Metraż
1 Salon z aneksem kuchennym	21,82
2 Przedpokój	4,31
3 Łazienka	4,36
<b>Łączna powierzchnia pomieszczeń wg projektu</b>	<b>30,49</b>
<b>Powierzchnia sprzedażowa</b>	<b>31,20</b>

Załącznik Nr ..... do Umowy Nr ..... z dnia .....



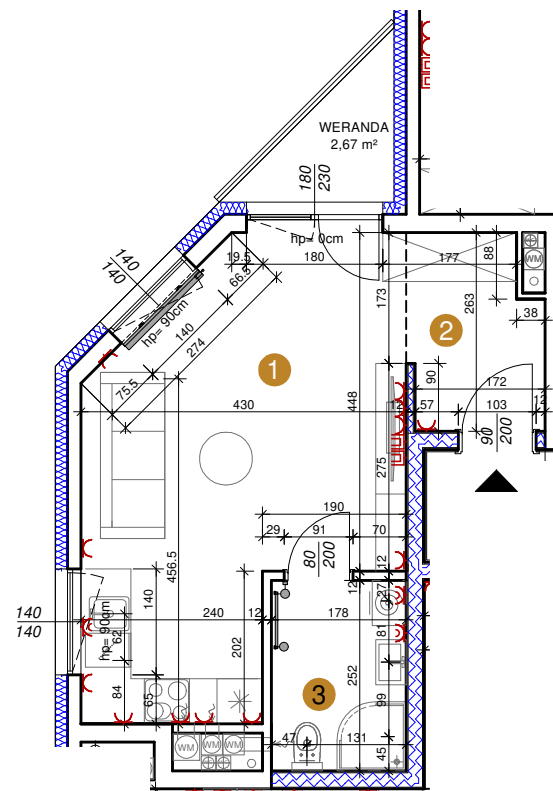
**SPÓŁDZIELNIA MIESZKANIOWA BUDOWLANI**

ul. T. Boya - Żeleńskiego 1  
85-858 Bydgoszcz  
sekretariat@smbudowlani.pl tel. 52 366 44 00

**BUDYNEK MIESZKALNY WIELORODZINNY**  
przy ul. T. Boya - Żeleńskiego 4 w Bydgoszczy



skala 1:100



**LEGENDA:**

- gniazdka elektryczne
- grzejniki

\*Pomiary powierzchni użytkowej dokonywane są wg normy PN-ISO 9836:2022-07. Wymiary poszczególnych pomieszczeń pochodzą z projektu wykonawczego i nie uwzględniają grubości tynku. Powierzchnie pomieszczeń obliczono z uwzględnieniem tynku wewnętrznego grubości 1,5 cm; \*Powierzchnia sprzedażowa to łączna powierzchnia pomieszczeń wg normy PN-ISO 9836:2022-07 wraz z powierzchniami pod ścianami działowymi; \*Wymiar okna na odnośniku określa szerokość/wysokość otworu w świetle przejścia; \*Standard wykonania instalacji wod.-kan. obejmuje główne miejsce odprowadzenia ścieków i punkt poboru wody. Rozprowadzenie instalacji wewnętrznych wod.-kan. w gestii lokatora.

Wstępny koszt budowy lokalu <b>341 640,00zł</b>	Wstępny koszt budowy werandy <b>14 685,00zł</b>	Wstępny koszt budowy pomieszczenia przynależnego <b>11 600,00zł</b>	Wstępny koszt budowy ogółem <b>367 925,00zł</b>
SM BUDOWLANI			ZAMAWIAJĄCY