



Załącznik Nr do Umowy Nr..... z dnia.....



SPÓŁDZIELNIA MIESZKANIOWA BUDOWLANI

ul. T. Boya - Żeleńskiego 1

85-858 Bydgoszcz

sekretariat@smbudowlani.pl tel. 52 366 44 00

BUDYNEK MIESZKALNY WIELORODZINNY

przy ul. T. Boya - Żeleńskiego 4 w Bydgoszczy



skala 1:100

PIĘTRO **NUMER** **POWIERZCHNIA**

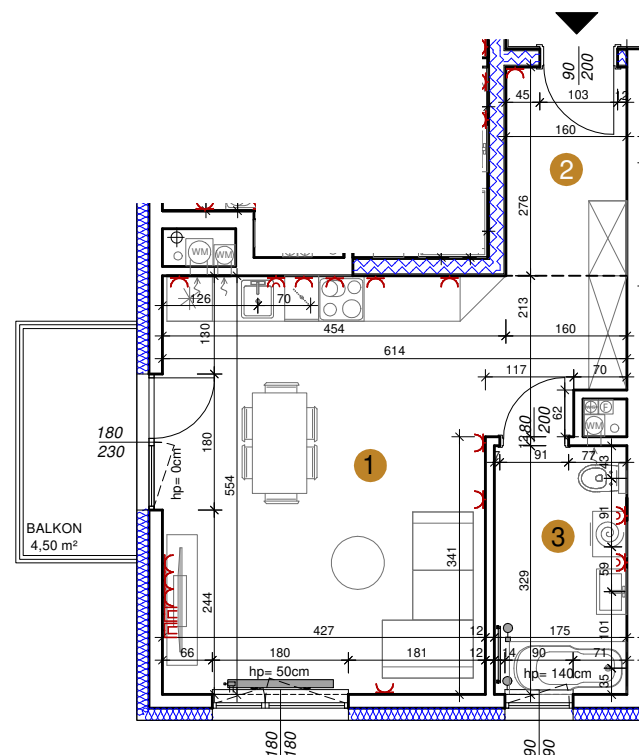
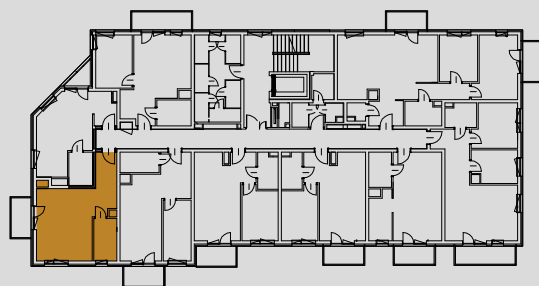
LOKALU

UŻYTKOWA

1

16

36,80 m²



LEGENDA:

- gniazdko elektryczne

- grzejniki

Pomieszczenia wg projektu	Metraż
1 Salon z aneksem kuchennym	26,86
2 Przedpokój	4,33
3 Łazienka	5,61
Łączna powierzchnia pomieszczeń wg projektu	36,80
Powierzchnia sprzeda owa	37,47

*Pomiary powierzchni użytkowej dokonywane są wg normy PN-ISO 9836:2022-07. Wymiary poszczególnych pomieszczeń pochodzą z projektu wykonawczego i nie uwzględniają grubości tynku. Powierzchnie pomieszczeń obliczono z uwzględnieniem tynku wewnętrznego grubości 1,5 cm; *Powierzchnia sprzedażowa to łączna powierzchnia pomieszczeń wg normy PN-ISO 9836:2022-07 wraz z powierzchniami pod ścianami działowymi; *Wymiar okna na odnośniku określa szerokość/wysokość otworu w murze; *Wymiar drzwi na odnośniku określa szerokość/wysokość otworu w świetle przejścia; *Standard wykonania instalacji wod.-kan. obejmuje główne miejsce odprowadzenia ścieków i punkt poboru wody. Rozprowadzenie instalacji wewnętrznych wod.-kan. w gestii lokatora.

Wstępny koszt budowy lokalu	Wstępny koszt budowy balkonu / tarasu	Wstępny koszt budowy pomieszczenia przynależnego	Wstępny koszt budowy ogółem
410 296,50zł	4 500,00zł	12 050,00zł	426 846,50zł
SM BUDOWLANI			ZAMAWIAJĄCY