



Załącznik Nr ..... do Umowy Nr ..... z dnia.....



**SPÓŁDZIELNIA MIESZKANIOWA BUDOWLANI**

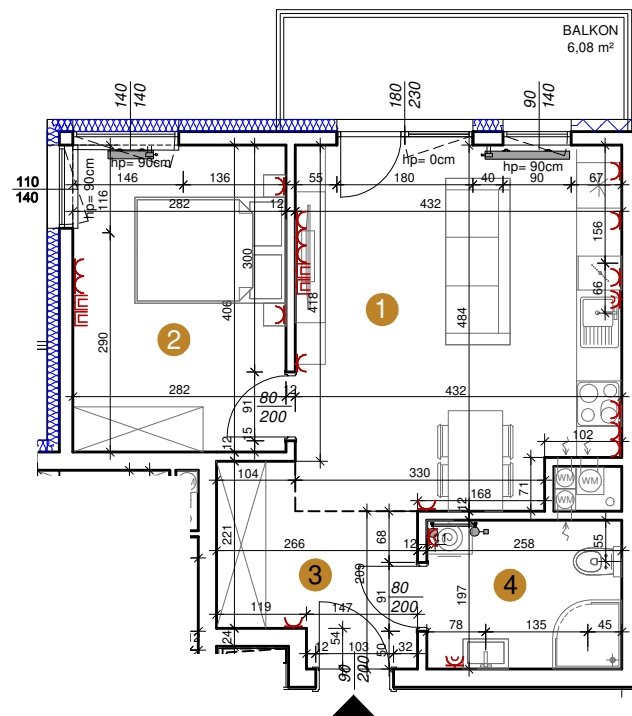
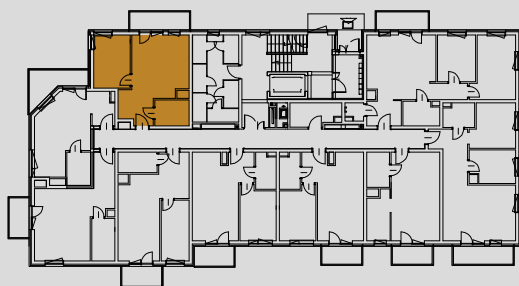
ul. T. Boya - Żeleńskiego 1  
85-858 Bydgoszcz  
sekretariat@smbudowlani.pl tel. 52 366 44 00

**BUDYNEK MIESZKALNY WIELORODZINNY**  
przy ul. T. Boya - Żeleńskiego 4 w Bydgoszczy



skala 1:100

PIĘTRO	NUMER LOKALU	POWIERZCHNIA UŻYTKOWA
0	9	41,61 m <sup>2</sup>



LEGENDA:

- gniazdka elektryczne
- grzejniki

Pomieszczenia wg projektu	Metraż
1 Salon z aneksem kuchennym	19,91
2 Pokój	11,24
3 Przedpokój	5,51
4 Łazienka	4,95
Łączna powierzchnia pomieszczeń wg projektu	41,61
<b>Powierzchnia sprzeda owa</b>	<b>42,92</b>

\*Pomiary powierzchni użytkowej dokonywane są wg normy PN-ISO 9836:2022-07. Wymiary poszczególnych pomieszczeń pochodzą z projektu wykonawczego i nie uwzględniają grubości tynku. Powierzchnie pomieszczeń obliczono z uwzględnieniem tynku wewnętrznego grubości 1,5 cm; \*Powierzchnia sprzedażowa to łączna powierzchnia pomieszczeń wg normy PN-ISO 9836:2022-07 wraz z powierzchniami pod ścianami działowymi; \*Wymiar okna na odnośniku określa szerokość/wysokość otworu w murze; \*Wymiar drzwi na odnośniku określa szerokość/wysokość otworu w świetle przejścia; \*Standard wykonania instalacji wod.-kan. obejmuje główne miejsce odprowadzenia ścieków i punkt poboru wody. Rozprowadzenie instalacji wewnętrznych wod.-kan. w gestii lokatora.

Wstępny koszt budowy lokalu	Wstępny koszt budowy balkonu / tarasu	Wstępny koszt budowy pomieszczenia przynależnego	Wstępny koszt budowy ogółem
467 828,00zł	6 080,00zł	12 350,00zł	486 258,00zł
SM BUDOWLANI			ZAMAWIAJĄCY