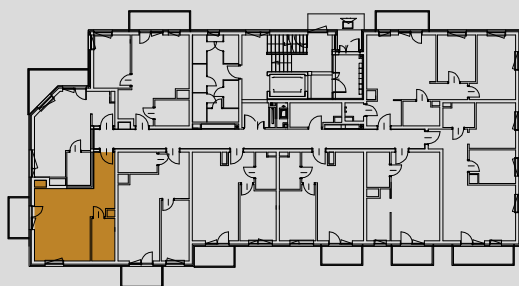




PIĘTRO	NUMER LOKALU	POWIERZCHNIA UŻYTKOWA
0	7	36,80 m ²



Pomieszczenia wg projektu	Metraż
1 Salon z aneksem kuchennym	26,86
2 Przedpokój	4,33
3 Łazienka	5,61
Łączna powierzchnia pomieszczeń wg projektu	36,80
Powierzchnia sprzedażowa	37,47

Załącznik Nr do Umowy Nr z dnia

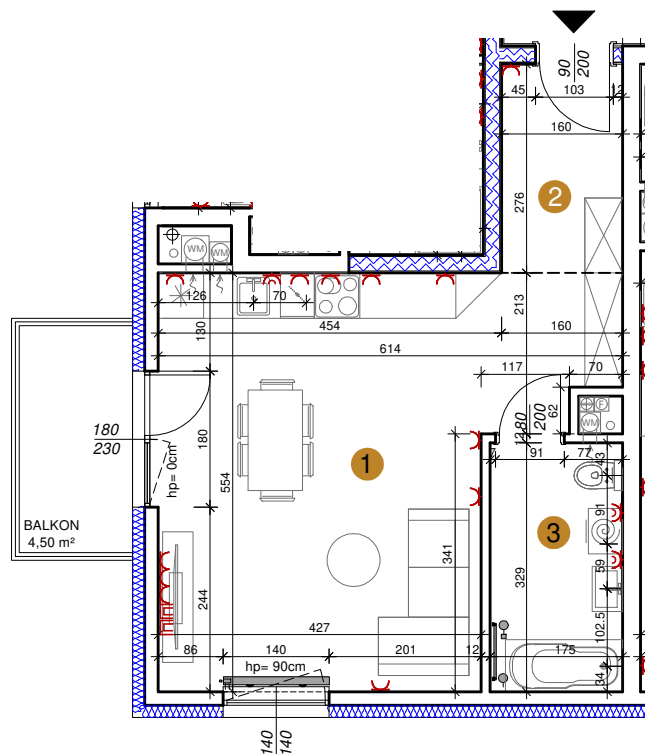


SPÓŁDZIELNIA MIESZKANIOWA BUDOWLANI
 ul. T. Boya - Żeleńskiego 1
 85-858 Bydgoszcz
 sekretariat@smbudowlani.pl tel. 52 366 44 00

BUDYNEK MIESZKALNY WIELORODZINNY
 przy ul. T. Boya - Żeleńskiego 4 w Bydgoszczy



skala 1:100



LEGENDA:

- gniazdka elektryczne
- grzejniki

*Pomiary powierzchni użytkowej dokonywane są wg normy PN-ISO 9836:2022-07. Wymiary poszczególnych pomieszczeń pochodzą z projektu wykonawczego i nie uwzględniają grubości tynku. Powierzchnie pomieszczeń obliczono z uwzględnieniem tynku wewnętrznego grubości 1,5 cm; *Powierzchnia sprzedażowa to łączna powierzchnia pomieszczeń wg normy PN-ISO 9836:2022-07 wraz z powierzchniami pod ścianami działowymi; *Wymiar okna na odnośniku określa szerokość/wysokość otworu w murze; *Wymiar drzwi na odnośniku określa szerokość/wysokość otworu w świetle przejścia; *Standard wykonania instalacji wod.-kan. obejmuje główne miejsce odprowadzenia ścieków i punkt poboru wody. Rozprowadzenie instalacji wewnętrznych wod.-kan. w gestii lokatora.

Wstępny koszt budowy lokalu 410 296,50zł	Wstępny koszt budowy balkonu / tarasu 4 500,00zł	Wstępny koszt budowy pomieszczenia przynależnego 11 400,00zł	Wstępny koszt budowy ogółem 426 196,50zł
SM BUDOWLANI		ZAMAWIAJĄCY	