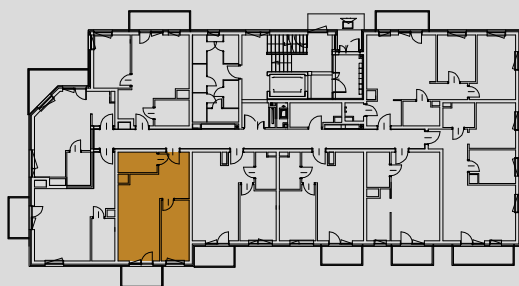




PIĘTRO	NUMER LOKALU	POWIERZCHNIA UŻYTKOWA
0	6	41,66 m <sup>2</sup>



Pomieszczenia wg projektu	Metraż
1 Salon z aneksem kuchennym	23,81
2 Pokój	9,58
3 Przedpokój	3,80
4 Łazienka	4,47
<b>Łączna powierzchnia pomieszczeń wg projektu</b>	<b>41,66</b>
<b>Powierzchnia sprzeda owa</b>	<b>43,25</b>

Załącznik Nr ..... do Umowy Nr ..... z dnia.....



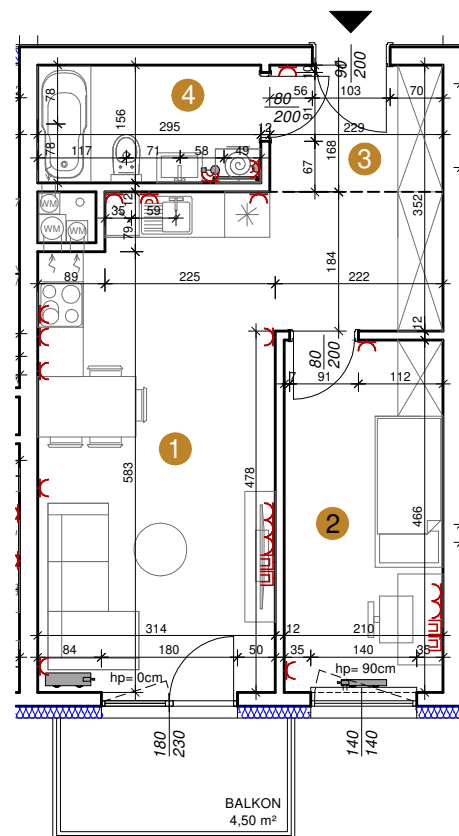
**SPÓŁDZIELNIA MIESZKANIOWA BUDOWLANI**

ul. T. Boya - Żeleńskiego 1  
85-858 Bydgoszcz  
sekretariat@smbudowlani.pl tel. 52 366 44 00

**BUDYNEK MIESZKALNY WIELORODZINNY**  
przy ul. T. Boya - Żeleńskiego 4 w Bydgoszczy



skala 1:100



**LEGENDA:**

- gniazdka elektryczne
- grzejniki

\*Pomiary powierzchni użytkowej dokonywane są wg normy PN-ISO 9836:2022-07. Wymiary poszczególnych pomieszczeń pochodzą z projektu wykonawczego i nie uwzględniają grubości tynku. Powierzchnie pomieszczeń obliczono z uwzględnieniem tynku wewnętrznego grubości 1,5 cm; \*Powierzchnia sprzedażowa to łączna powierzchnia pomieszczeń wg normy PN-ISO 9836:2022-07 wraz z powierzchniami pod ścianami działowymi; \*Wymiar okna na odnośniku określa szerokość/wysokość otworu w murze; \*Wymiar drzwi na odnośniku określa szerokość/wysokość otworu w świetle przejścia; \*Standard wykonania instalacji wod.-kan. obejmuje główne miejsce odprowadzenia ścieków i punkt poboru wody. Rozprowadzenie instalacji wewnętrznych wod.-kan. w gestii lokatora.

Wstępny koszt budowy lokalu <b>471 425,00zł</b>	Wstępny koszt budowy balkonu / tarasu <b>4 500,00zł</b>	Wstępny koszt budowy pomieszczenia przynależnego <b>11 700,00zł</b>	Wstępny koszt budowy ogółem <b>487 625,00zł</b>
SM BUDOWLANI			ZAMAWIAJĄCY