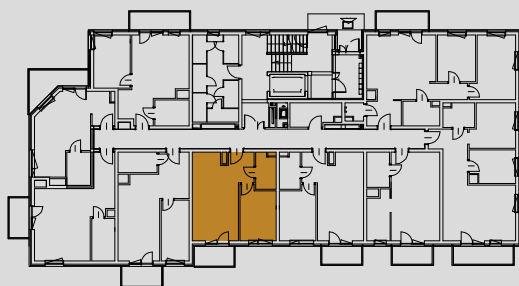




PIĘTRO	NUMER LOKALU	POWIERZCHNIA UŻYTKOWA
0	5	40,28 m ²



Pomieszczenia wg projektu	Metraż
1 Salon z aneksem kuchennym	22,01
2 Pokój	10,82
3 Przedpokój	3,44
4 Łazienka	4,01
Łączna powierzchnia pomieszczeń wg projektu	40,28
Powierzchnia sprzeda owa	41,78

Załącznik Nr do Umowy Nr z dnia.....



SPÓŁDZIELNIA MIESZKANIOWA BUDOWLANI

ul. T. Boya - Żeleńskiego 1

85-858 Bydgoszcz

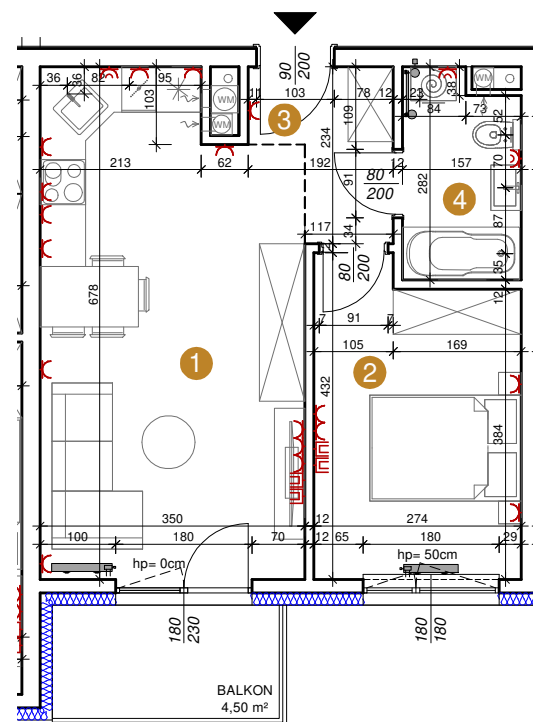
sekretariat@smbudowlani.pl tel. 52 366 44 00

BUDYNEK MIESZKALNY WIELORODZINNY



przy ul. T. Boya - Żeleńskiego 4 w Bydgoszczy



skala 1:100



LEGENDA:

-  - gniazdko elektryczne
-  - grzejniki

*Pomiary powierzchni użytkowej dokonywane są wg normy PN-ISO 9836:2022-07. Wymiary poszczególnych pomieszczeń pochodzą z projektu wykonawczego i nie uwzględniają grubości tynku. Powierzchnie pomieszczeń obliczono z uwzględnieniem tynku wewnętrznego grubości 1,5 cm; *Powierzchnia sprzedażowa to łączna powierzchnia pomieszczeń wg normy PN-ISO 9836:2022-07 wraz z powierzchniami pod ścianami działowymi; *Wymiar okna na odnośniku określa szerokość/wysokość otworu w świetle przejścia; *Standard wykonania instalacji wod.-kan. obejmuje główne miejsce odprowadzenia ścieków i punkt poboru wody. Rozprowadzenie instalacji wewnętrznych wod.-kan. w gestii lokatora.

Wstępny koszt budowy lokalu	Wstępny koszt budowy balkonu / tarasu	Wstępny koszt budowy pomieszczenia przynależnego	Wstępny koszt budowy ogółem
455 402,00zł	4 500,00zł	12 800,00zł	472 702,00zł
SM BUDOWLANI			ZAMAWIAJĄCY