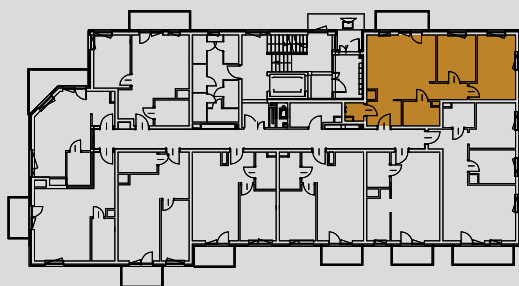




PIĘTRO	NUMER LOKALU	POWIERZCHNIA UŻYTKOWA
0	1	64,29 m ²



Pomieszczenia wg projektu	Metraż
1 Salon z aneksem kuchennym	24,24
2 Pokój	10,15
3 Pokój	15,11
4 Przedpokój	4,93
5 Przedpokój	3,42
6 Łazienka	4,80
7 WC	1,64
Łączna powierzchnia pomieszczeń wg projektu	64,29
Powierzchnia sprzeda owa	66,76

Załącznik Nr do Umowy Nr z dnia.....

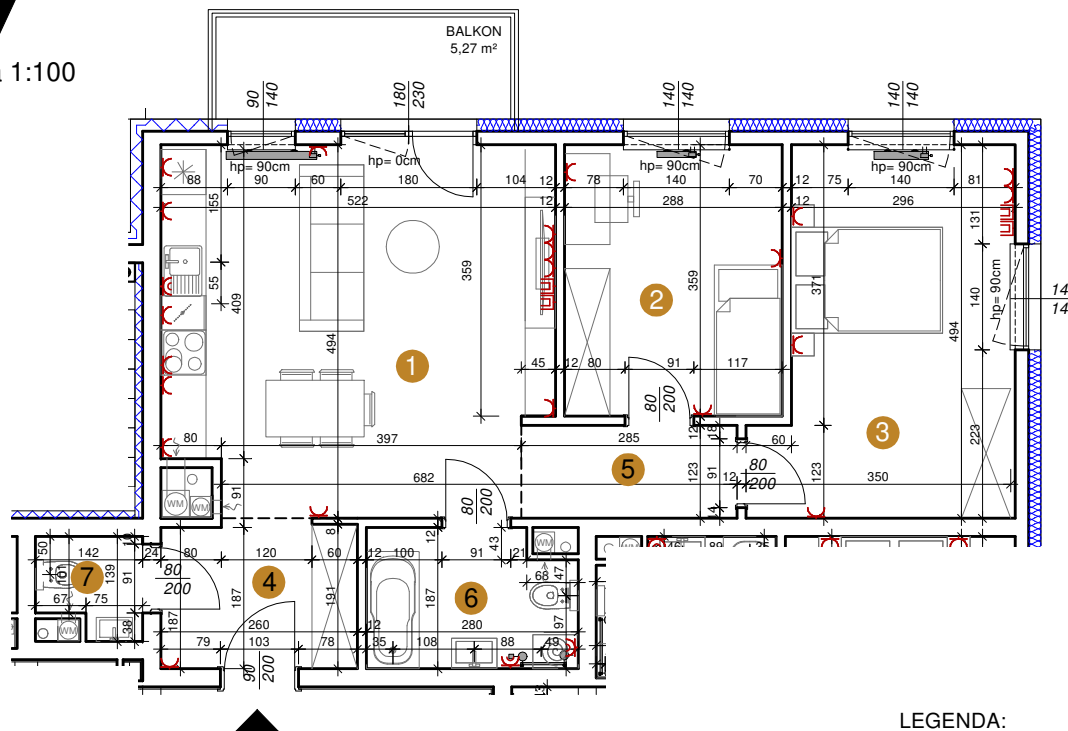


SPÓŁDZIELNIA MIESZKANIOWA BUDOWLANI

ul. T. Boya - Żeleńskiego 1
85-858 Bydgoszcz

sekretariat@smbudowlani.pl tel. 52 366 44 00

BUDYNEK MIESZKALNY WIELORODZINNY
przy ul. T. Boya - Żeleńskiego 4 w Bydgoszczy



LEGENDA:

- gniazdka elektryczne
- grzejniki

*Pomiary powierzchni użytkowej dokonywane są wg normy PN-ISO 9836:2022-07. Wymiary poszczególnych pomieszczeń pochodzą z projektu wykonawczego i nie uwzględniają grubości tynku. Powierzchnie pomieszczeń obliczono z uwzględnieniem tynku wewnętrznego grubości 1,5 cm; *Powierzchnia sprzedażowa to łączna powierzchnia pomieszczeń wg normy PN-ISO 9836:2022-07 wraz z powierzchniami pod ścianami działowymi; *Wymiar okna na odnośniku określa szerokość/wysokość otworu w świetle przejścia; *Standard wykonania instalacji wod.-kan. obejmuje główne miejsce odprowadzenia ścieków i punkt poboru wody. Rozprowadzenie instalacji wewnętrznych wod.-kan. w gestii lokatora.

Wstępny koszt budowy lokalu 724 346,00zł	Wstępny koszt budowy balkonu / tarasu 5 270,00zł	Wstępny koszt budowy pomieszczenia przynależnego 12 950,00zł	Wstępny koszt budowy ogółem 742 566,00zł
SM BUDOWLANI			ZAMAWIAJĄCY