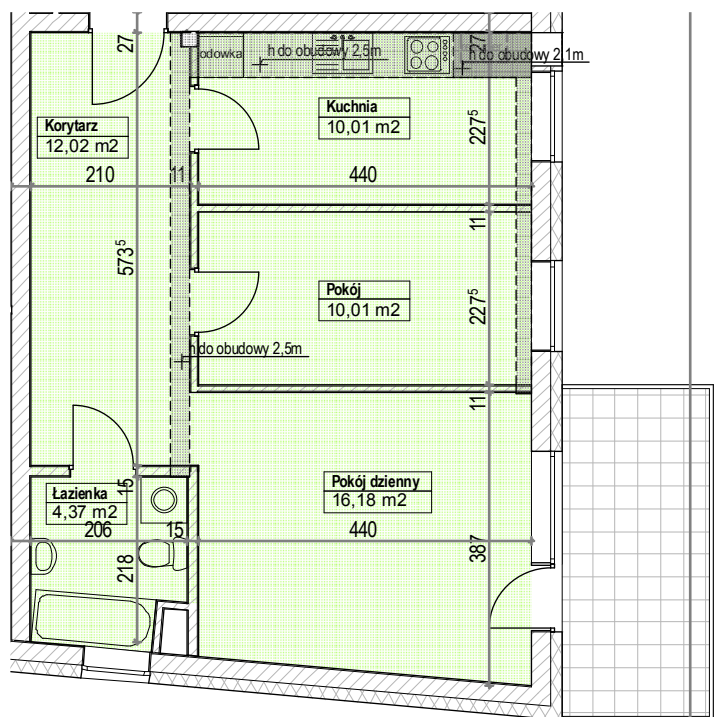
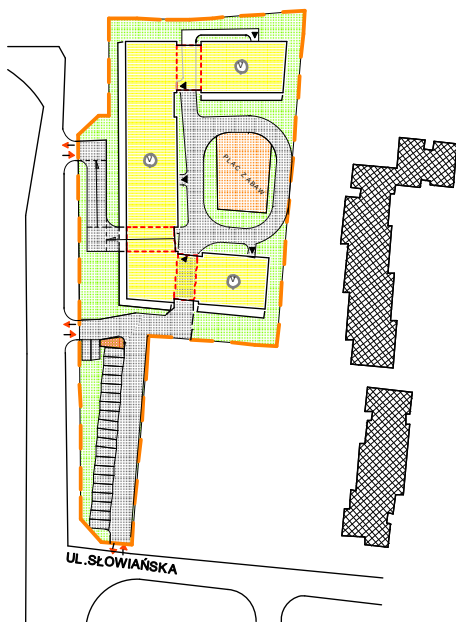




LOKALIZACJA MIESZKANIA



RZUT MIESZKANIA



0 1 2 3 4 5
SKALA 1:100 1cm= 1m

Mieszkanie ~~86~~,89 2-pok.
Pow. użytkowa lokalu 54,75 m²
Pow. pomieszczeń netto 52,59m²

1. Numeracja mieszkań jest jedynie numeracją katalogową.
2. Wymiary i powierzchnie lokalu mogą ulec nieznacznym modyfikacjom w trakcie realizacji budowy.
3. Powierzchnia liczona wg PN-ISO 9836