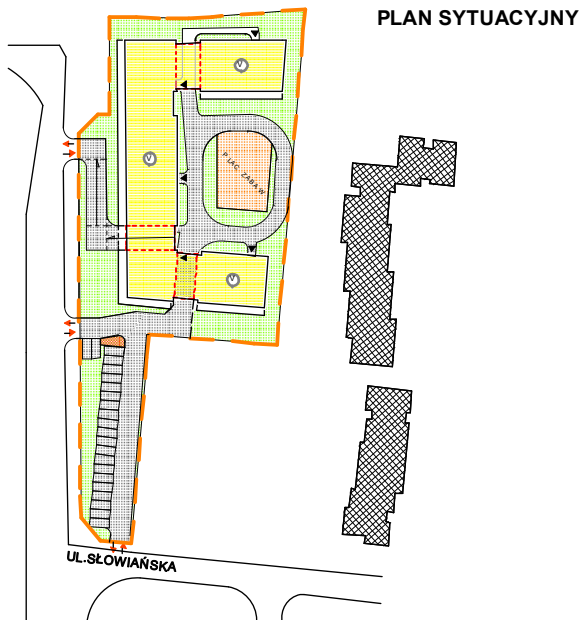
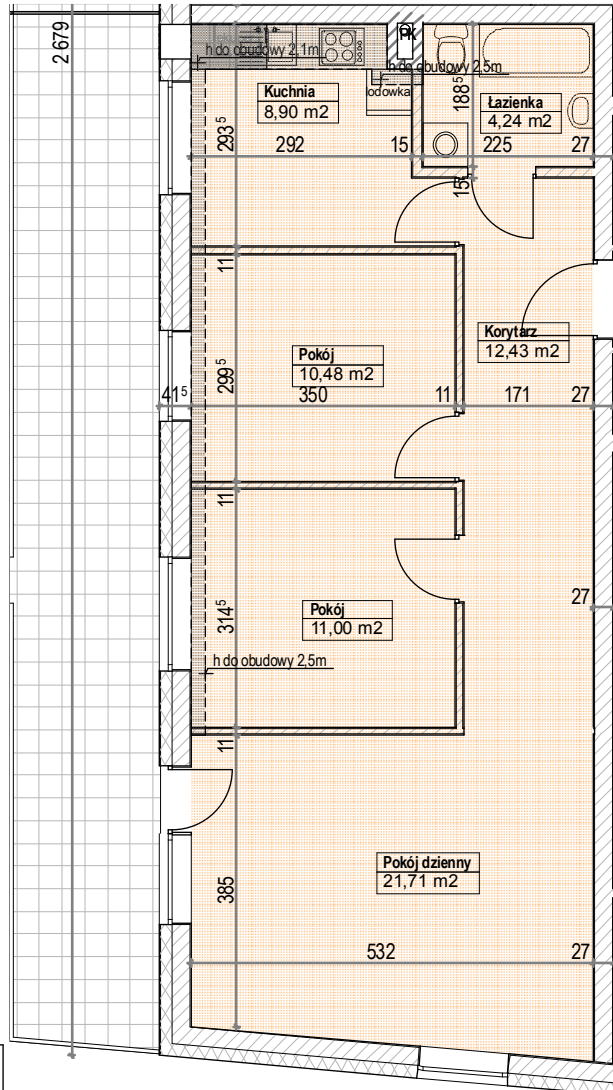
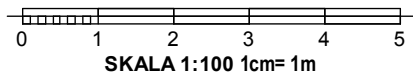




LOKALIZACJA MIESZKANIA



RZUT MIESZKANIA



PLAN SYTUACYJNY

199⁵

Mieszkanie 87,90 3-pok.
Pow. użytkowa lokalu 71,46 m²
Pow. pomieszczeń netto 68,76m²

1. Numeracja mieszkań jest jedynie numeracją katalogową.
2. Wymiary i powierzchnie lokalu mogą ulec nieznacznym modyfikacjom w trakcie realizacji budowy.
3. Powierzchnia liczona wg PN-ISO 9836