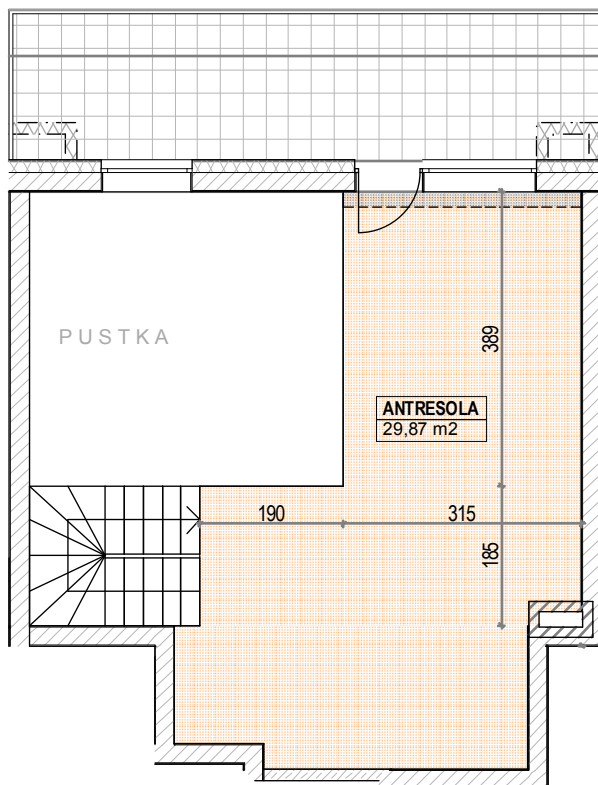
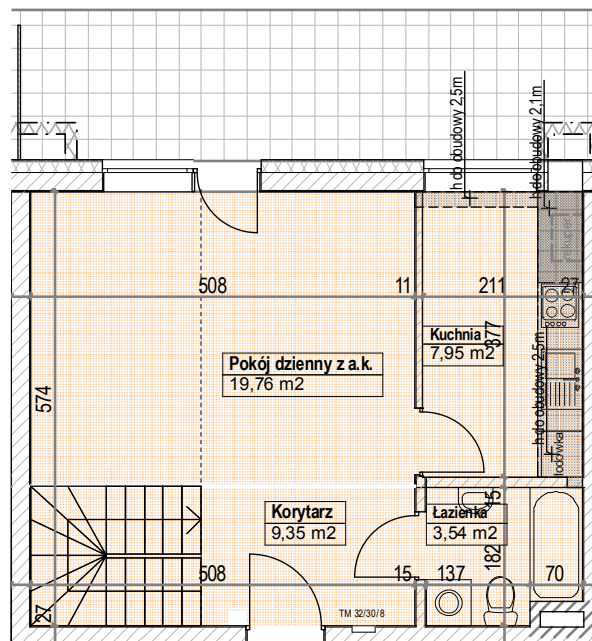




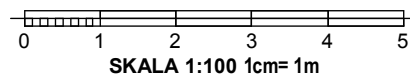
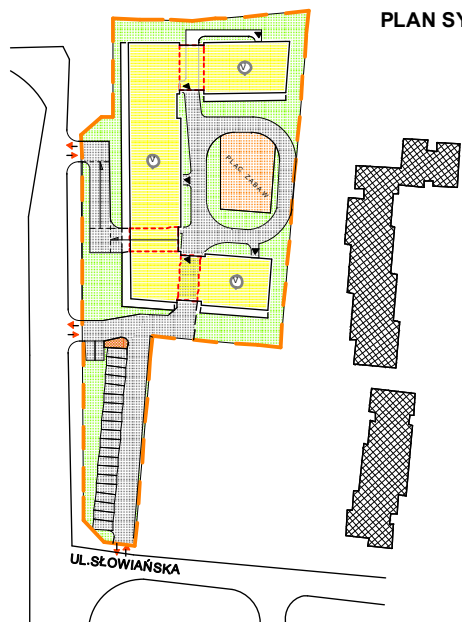
LOKALIZACJA MIESZKANIA



RZUTY MIESZKANIA



PLAN SYTUACYJNY



h do obudowy 2,5m

Mieszkanie 77 1-pok.+antesola
Pow. użytkowa lokalu 41,71 m²
Pow. pomieszczeń netto 40,61 m²
+ Antresola 29,87 m²

1. Numeracja mieszkań jest jedynie numeracją katalogową.
2. Wymiary i powierzchnie lokalu mogą ulec nieznacznym modyfikacjom w trakcie realizacji budowy.
3. Powierzchnia liczona wg PN-ISO 9836