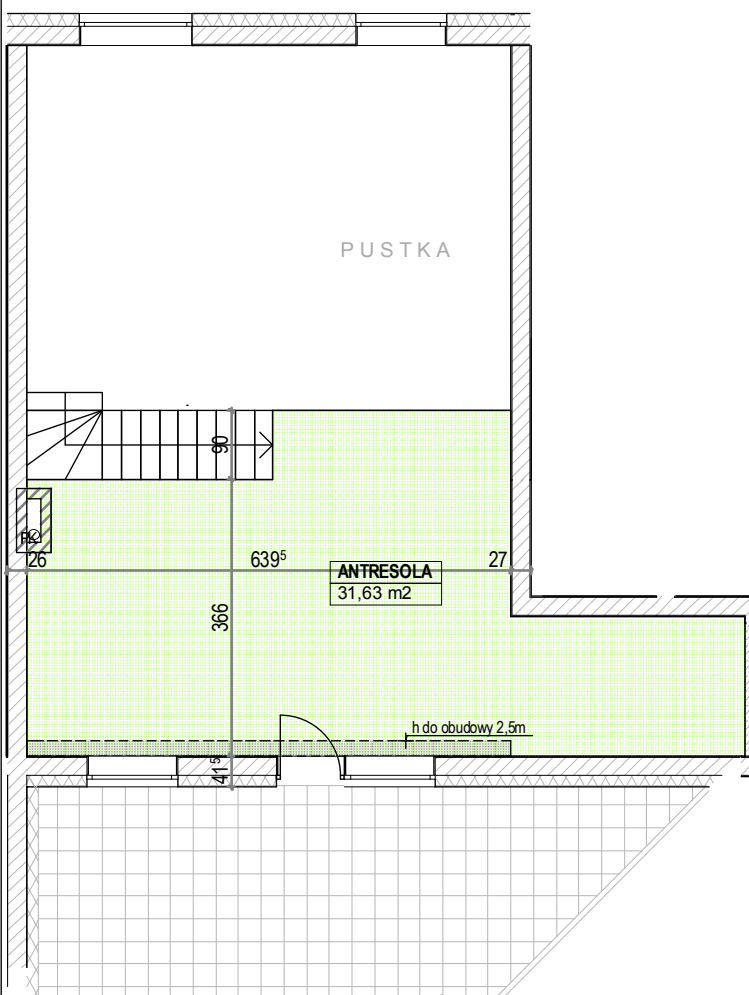
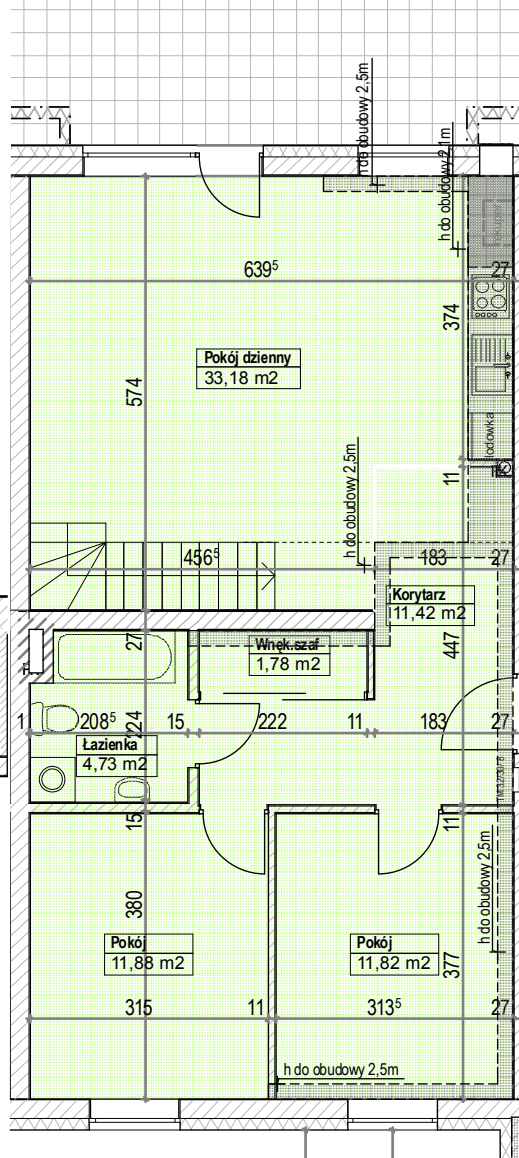




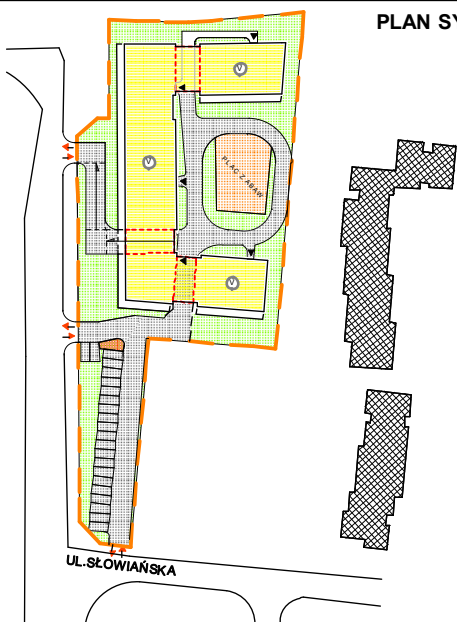
LOKALIZACJA MIESZKANIA



RZUT MIESZKANIA



PLAN SYTUACYJNY



0 1 2 3 4 5  
SKALA 1:100 1cm=1m

Mieszkanie 76 3-pok.+antresola  
Pow. użytkowa lokalu 76,51 m<sup>2</sup>  
Pow. pomieszczeń netto 74,58m<sup>2</sup>  
+ Antresola 31,63m<sup>2</sup>

1. Numeracja mieszkań jest jedynie numeracją katalogową.
2. Wymiary i powierzchnie lokalu mogą ulec nieznacznym modyfikacjom w trakcie realizacji budowy.
3. Powierzchnia liczona wg PN-ISO 9836