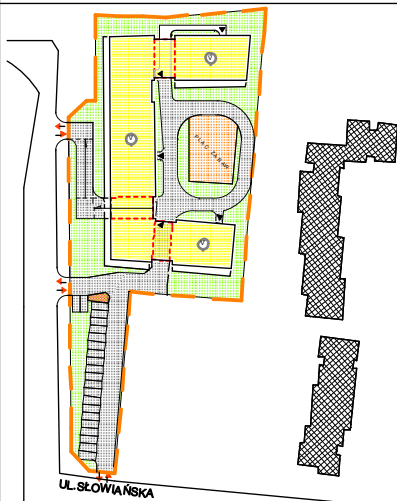


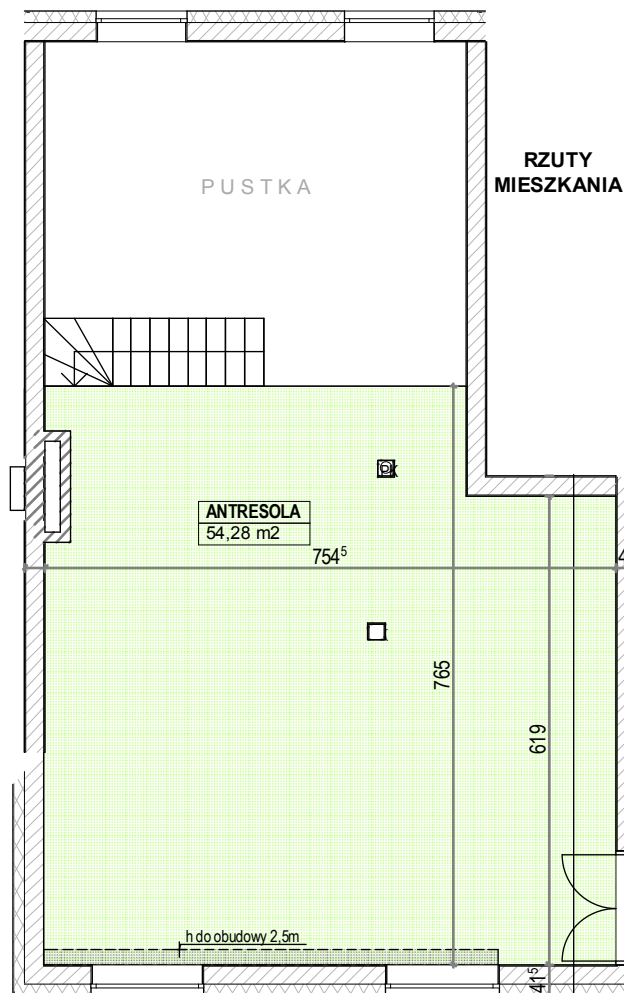
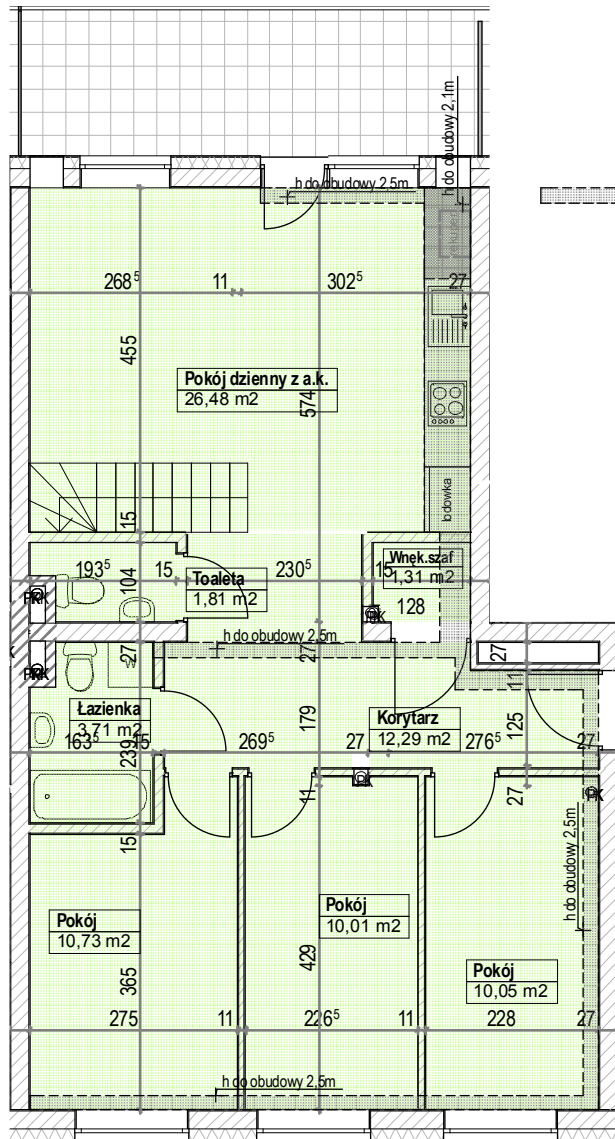


Mieszkanie 57 4-pok.+antresola
 Pow. użytkowa lokalu 79,40 m²
 Pow. pomieszczeń netto 76,39m²
 + Antresola 54,28m²



PLAN SYTUACYJNY

0 1 2 3 4 5
 SKALA 1:100 1cm= 1m



1. Numeracja mieszkań jest jedynie numeracją katalogową.
2. Wymiary i powierzchnie lokalu mogą ulec nieznacznym modyfikacjom w trakcie realizacji budowy.
3. Powierzchnia liczona wg PN-ISO 9836