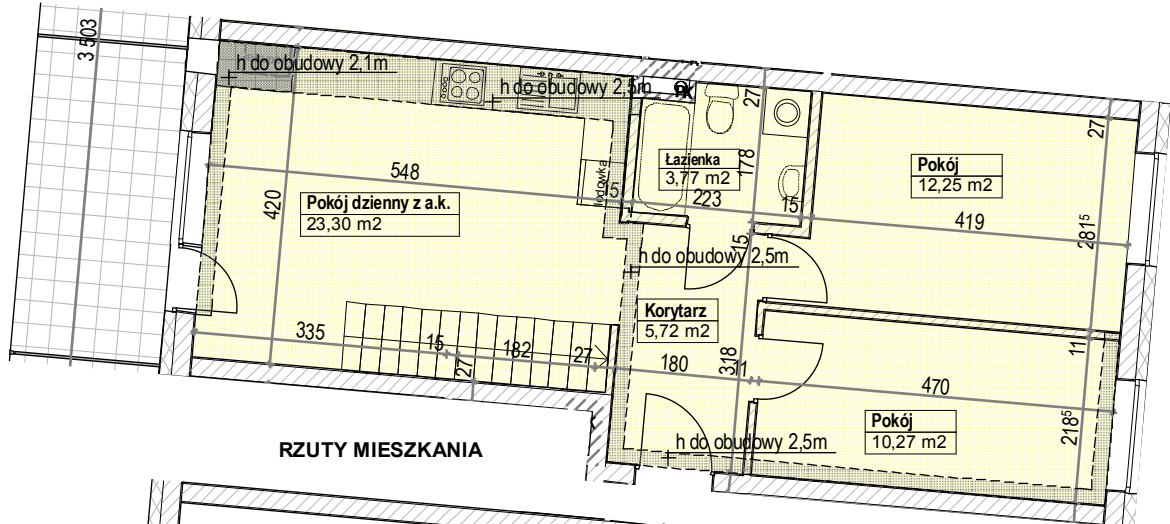
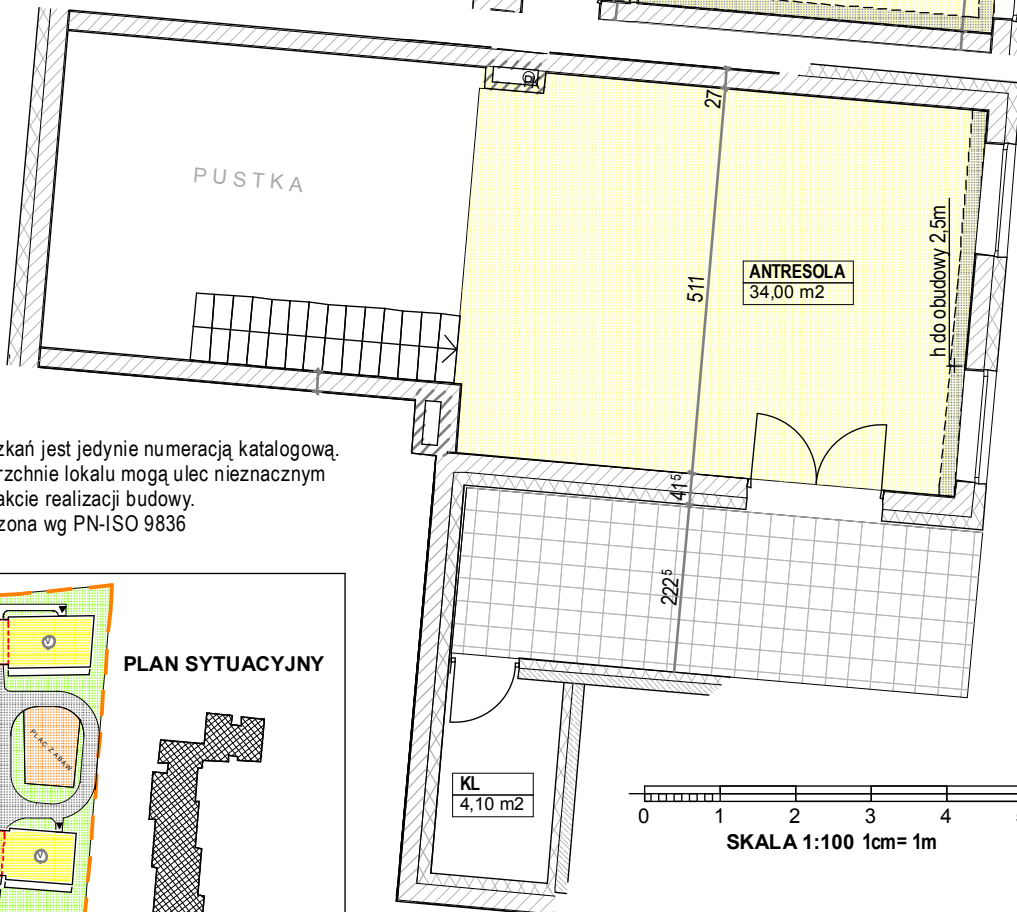




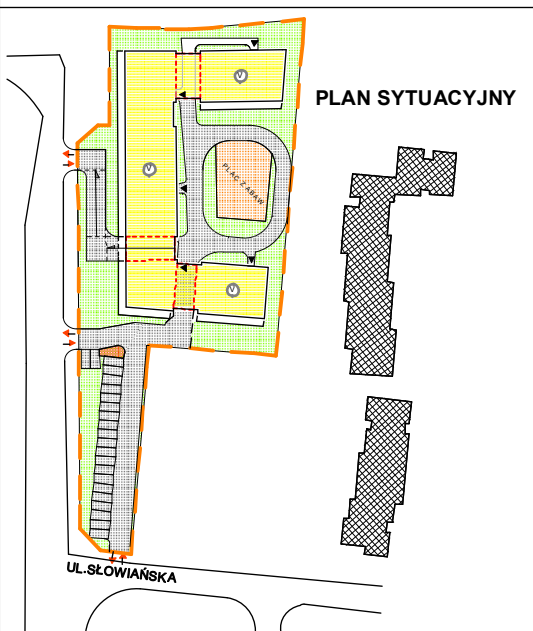
LOKALIZACJA MIESZKANIA



RZUTY MIESZKANIA



1. Numeracja mieszkań jest jedynie numeracją katalogową.
2. Wymiary i powierzchnie lokalu mogą ulec nieznacznym modyfikacjom w trakcie realizacji budowy.
3. Powierzchnia liczona wg PN-ISO 9836



0 1 2 3 4 5  
SKALA 1:100 1cm= 1m

Mieszkanie nr15 3-pok.+antresola  
Pow. użytkowa lokalu 57,02 m<sup>2</sup>  
Pow. pomieszczeń netto 55,31m<sup>2</sup>  
+ Antresola 34,00m<sup>2</sup>