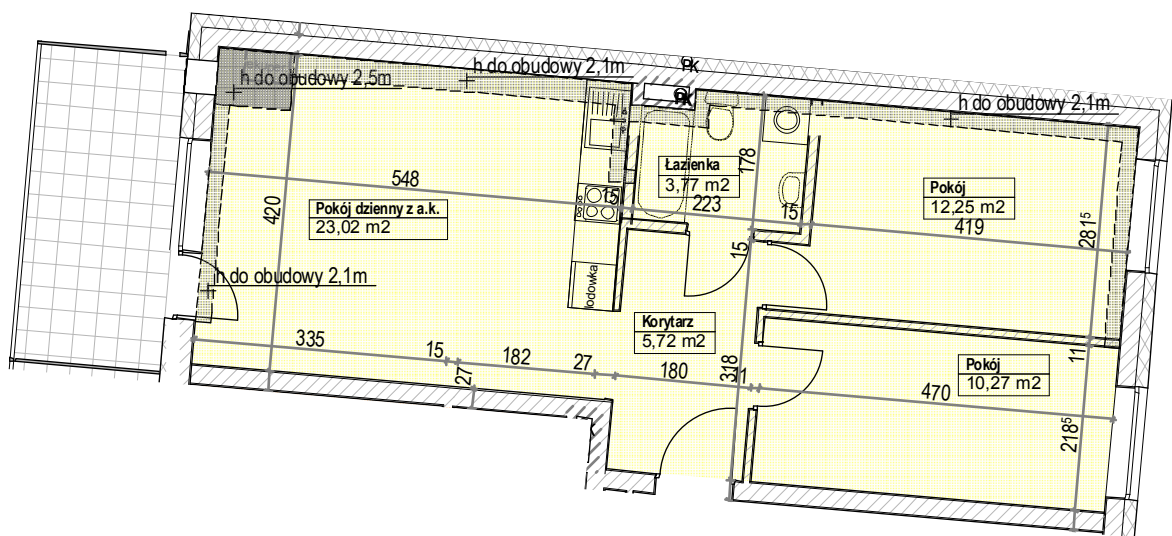
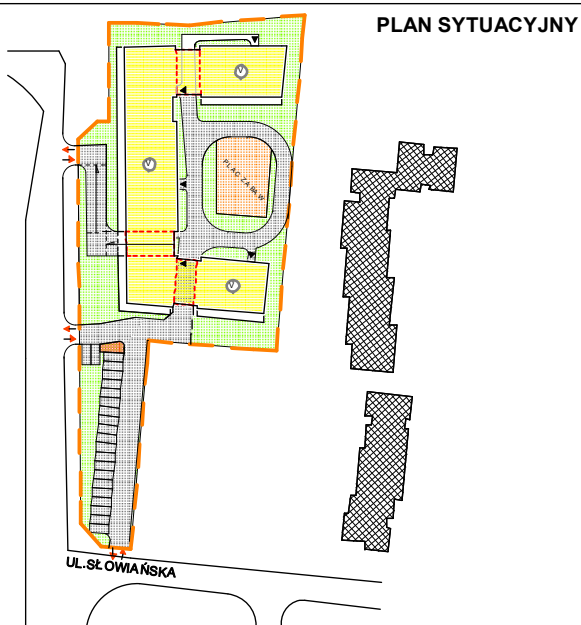


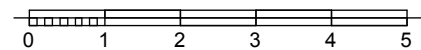
LOKALIZACJA MIESZKANIA



RZUT MIESZKANIA



PLAN SYTUACYJNY



SKALA 1:100 1cm=1m

Mieszkanie nr3 3-pok. z a.k.
 Pow. użytkowa lokalu 57,02 m²
 Pow. pomieszczeń netto 55,03m²

1. Numeracja mieszkań jest jedynie numeracją katalogową.
2. Wymiary i powierzchnie lokalu mogą ulec nieznacznym modyfikacjom w trakcie realizacji budowy.
3. Powierzchnia liczona wg PN-ISO 9836