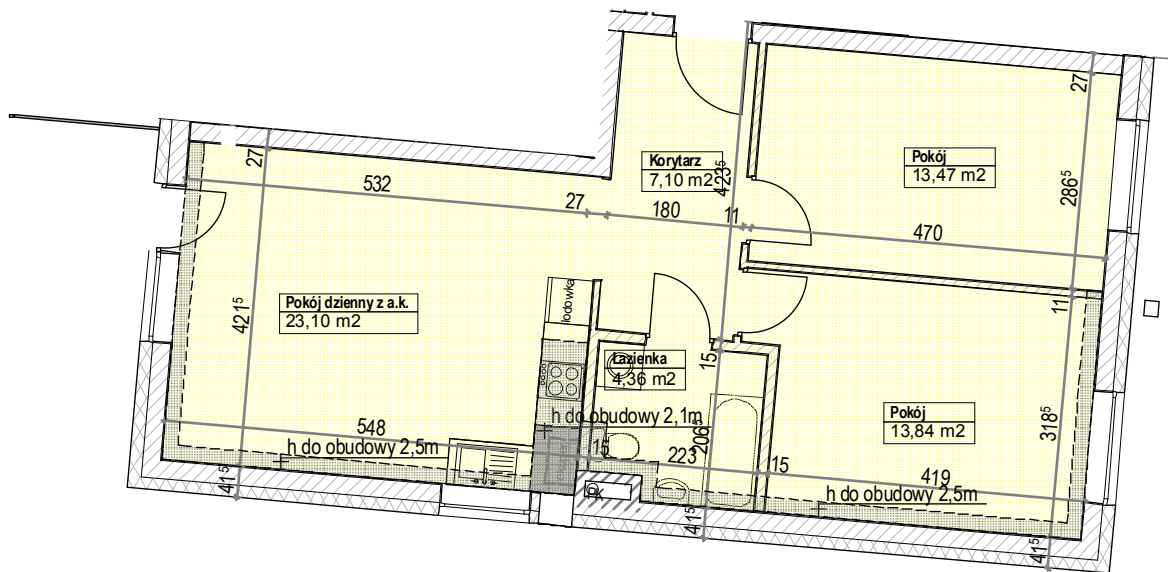
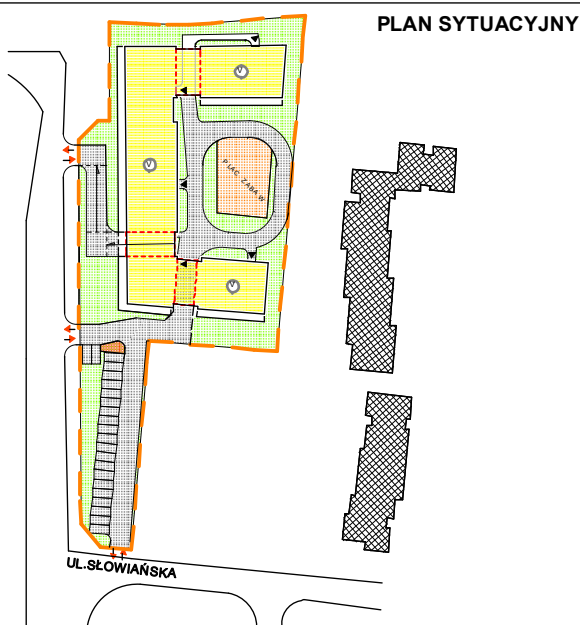


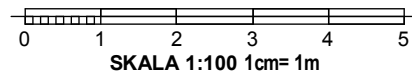
LOKALIZACJA MIESZKANIA



RZUT MIESZKANIA



PLAN SYTUACYJNY



SKALA 1:100 1cm= 1m

Mieszkanie nr1 3-pok. z a.k.
 Pow. użytkowa lokalu 63,99 m²
 Pow. pomieszczeń netto 62,23m²

1. Numeracja mieszkań jest jedynie numeracją katalogową.
2. Wymiary i powierzchnie lokalu mogą ulec nieznacznym modyfikacjom w trakcie realizacji budowy.
3. Powierzchnia liczona wg PN-ISO 9836